



Kurzbeschreibung:

Die 41 km kurze Tour ist mit 490 Höhenmetern eine anspruchsvolle Runde, die einen bis zur Tourhälfte ansteigenden Verlauf aufweist mit mäßiger Steigung ohne extrem steile Passagen. Für die Tour sollten 3 Stunden reine Fahrzeit gerechnet werden.

Die 54 km lange Tour ist mit 790 Höhenmetern eine sportlich ambitionierte Runde mit mehreren nicht zu unterschätzenden Bergen. Für die Tour sollten 4 Stunden reine Fahrzeit gerechnet werden.

Die Touren können von gut trainierten Tourenradfahrern, E-Bikern und Mountainbikern geradelt werden. Da die Tour auch auf kleineren Straßen und ein Stück auf der Bundesstraße verläuft, ist sie für größere, sehr gut trainierte Kinder geeignet, wenn sie sicher im Straßenverkehr sind. Für Rennradfahrer ist die Tour nicht geeignet.



AquaMagis WASSER- & RUTSCHENpark

Das große Erlebnisbad ist mit zahlreichen Rutschen, Wasserlandschaften, Saunen (textil & FKK) sowie dem Themen-Bereich „KARIBIK Island“ inkl. Karibikgarten mit großer Liegewiese, Daybeds und beheiztem Außenpool ein sehr spannendes Ausflugsziel für Groß & Klein.

Tipp: Wer seinen Aufenthalt im AquaMagis WASSER- und RUTSCHENpark verlängern möchte, kann in einem der 3-4 Sterne-Ferienhäuser und Apartments, im BASE-Camp (für Gruppen) oder auf dem Wohnmobilstellplatz PREMIUM direkt nebenan übernachten. Den AquaMagis-Eintritt gibt's an allen Aufenthaltstagen GRATIS dazu!*

gilt nicht für den Wohnmobilstellplatz. Hier gelten die Angebote „Stay Only“ (nur Stellplatz) und „All Easy“ (Stellplatz inkl. AquaMagis-Eintritt).

Weitere Informationen unter www.aquamagis.de



IMPRESSUM

Herausgeber:

Plettenberger KulTour GmbH
Kaiserstraße 9
58840 Plettenberg
post@plettenberg-kultour.de
www.plettenberg-kultour.de

Gestaltung:

Plettenberger KulTour GmbH

Bildnachweis:

Plettenberger KulTour GmbH
AquaMagis Plettenberg GmbH

Weitere Infos unter:

www.plettenberg-kultour.de



(Alle Angaben erheben trotz sorgfältiger Bearbeitung nicht den Anspruch auf Vollständigkeit und Fehlerlosigkeit. Stand August 2021. Druckfehler vorbehalten. Nachdruck, auch auszugsweise, nur nach vorheriger Genehmigung des Herausgebers).



„AquaMagis-Radtouren“

Plettenberg - Herscheid (mit Versetalsperre) -
Werdohl - Plettenberg

41 km / 54 km



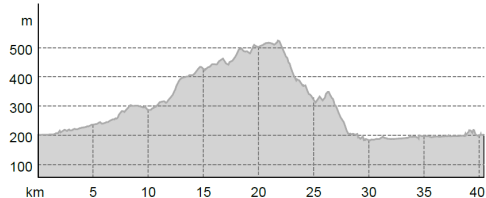
www.plettenberg-kultour.de

Länge: 41 km / 54 km

Start und Zielpunkt: AquaMagis Plettenberg

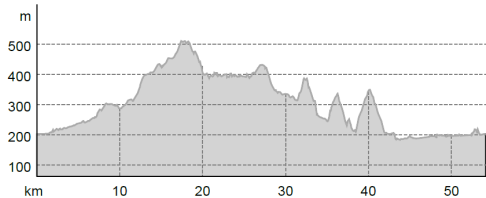
Kurze Variante

Höhenprofil



Lange Variante

Höhenprofil



Wegbeschreibung:

Die Rundtouren beginnen in unmittelbarer Nähe des Erlebnisbades AquaMagis am Lenne-Radweg. Zunächst geht es zum „Einradeln“ gemütlich ein Stück längs der Lenne entlang. Direkt hinter der Mündung der Else in die Lenne biegt der Weg rechts ab. Nun verlaufen die Touren entlang der Else und man passiert das Stadtzentrum von Plettenberg. Der erste kleine Anstieg erfolgt vor dem Dorf Köbbinghausen. Danach geht es weiter Richtung Museumsbahnhof der Märkischen Museumseisenbahn. Hier ist eine kleine Pause empfohlen, an Fahrtagen kann mit der historischen Dampflok in einem der liebevoll restaurierten Wagen mitgefahren werden.

Vorbei am Flugplatz Hüinghausen startet der anspruchsvollere Teil der Tour, Herscheid liegt um einige Höhenmeter höher. An der Eisdielle Fattorel in Herscheid trennen sich die Touren, bis sie in Werdohl wieder zusammenlaufen. Der Verlauf der Touren wird daher bis Werdohl gesplittet:

AquaMagis Tour XS (kurze Variante):

Die kurze Tour biegt in Herscheid oberhalb des Eiscafés an der Schützenhalle scharf rechts ab, und es geht ins Gebirge Richtung Rärin. Beachtenswert sind mehrere Abschnitte mit schöner Aussicht über die Berge. Vor Rärin zweigt der Weg in Richtung Wellin ab. Das Waldhotel Wellin lädt zu einer gemütlichen Rast ein.

Anschließend beginnt der wild-romantische Teil der Tour. Zunächst verläuft der Radweg über leicht zu fahrenden Schotterbelag, um dann in einen gut zu fahrenden Waldweg überzugehen. Schließlich geht es auf Asphalt zügig bergab. Nach wenigen Minuten und mehreren Richtungswechseln biegt die Tour links auf einen gut geschotterten Waldweg ab, der größtenteils bergab führt. Endlich kehrt der Radfahrende in die Zivilisation zurück und kommt nach Pungelscheid. Ab hier verlaufen beide Touren gemeinsam weiter bis zum Ziel.

AquaMagis Tour mit Versetalsperre (lange Variante):

Die lange Tour biegt in Herscheid oberhalb des Eiscafés links

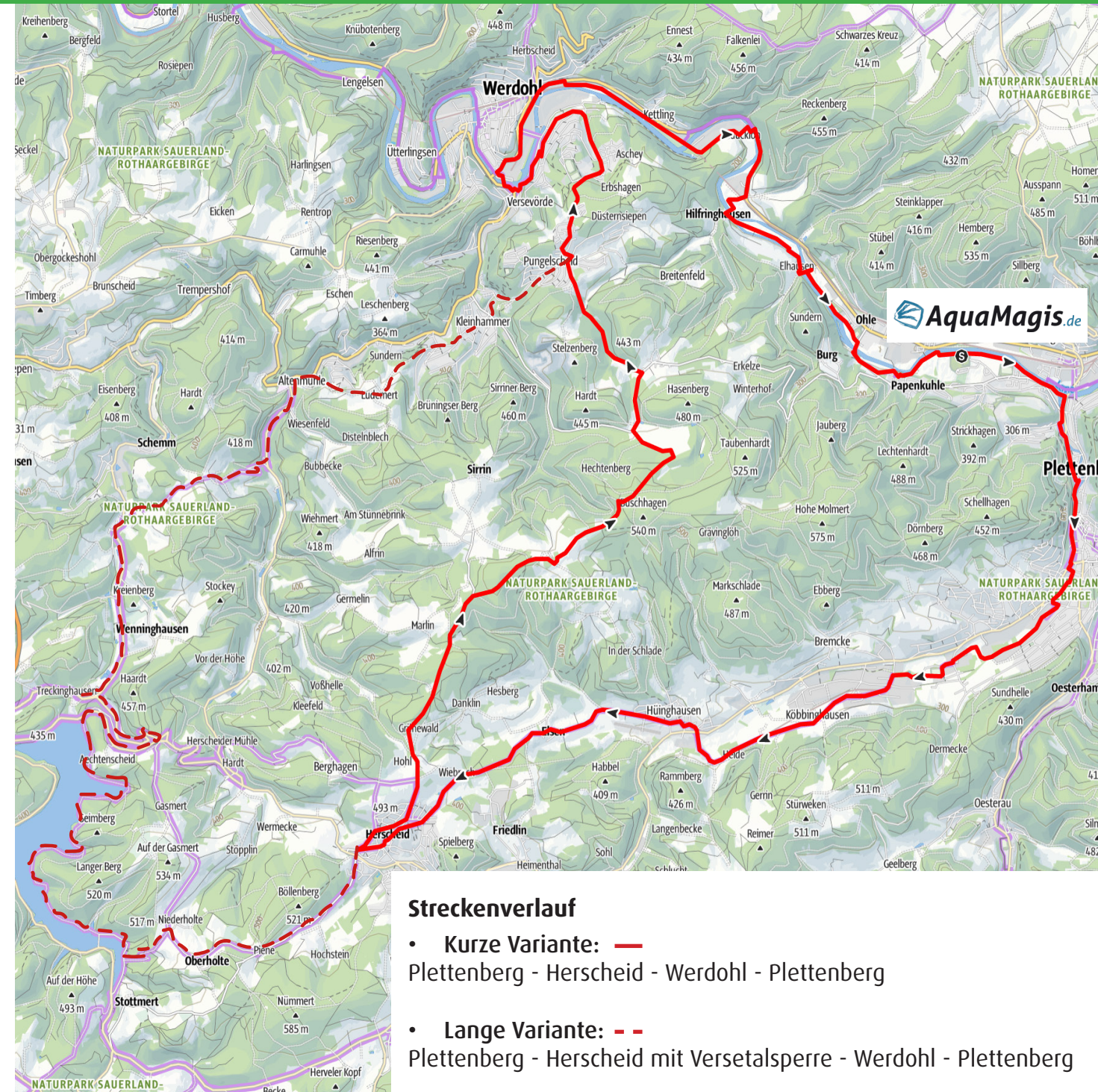
ab und verläuft nach Querung der Landstraße per Brücke in Richtung Oberlauf der Versetalsperre. Hier startet der sportliche Teil der Tour. Es geht langsam, aber stetig bergauf nach Ober-Holte. Eine Verschnaufpause bietet sich in Nieder-Holte im Gasthof Vedder an, bevor es abwärts zur Versetalsperre geht, an deren Ufer die Tour weiter verläuft. An der Staumauer der Versetalsperre biegt der Radweg rechts ab und folgt bergauf der Landstraße, bis er oben am Silberg angekommen die Landstraße quert. Nun geht es auf einer kleinen Straße links herum bergab zum Fuß der Versetalsperre. Unten angekommen verläuft die Straße am Wasserwerk Treckinghausen vorbei, das die Städte Lüdenscheid, Werdohl, Herscheid und Teile von Plettenberg und Schalksmühle mit Trinkwasser versorgt. Danach geht es ein Stück längs der Verse entlang.

In Oberbrüninghausen biegt der Radweg rechts ab und nun wird es richtig sportlich. In kurzer Folge gilt es, drei Berge zu erklimmen, aber es warten auch schöne, erholsame Abfahrten. Hervorzuheben ist der Berg hinter Altenmühle Richtung Ludemert, der zwar nicht lang, aber am Anfang etwa 18% steil ist. Die letzten Körner werden am Berg nach Kleinhammer Richtung Pungelscheid verbraucht, Steigung teils 16%. Ab Pungelscheid verlaufen beide Touren gemeinsam weiter.

Pungelscheid bis Plettenberg: Beide Touren passieren die Ortsteile Pungelscheid, Riese und Königsburg, um dann die Lenne zu queren und in Werdohl am Rathaus anzukommen.

Von Werdohl führt der Radweg zunächst an der Straße entlang, verspringt dann und verläuft im Industriegebiet Ketting mit Mc Donalds längs der Eisenbahntrasse. Nach dem Industriegebiet Bauckloh mündet der Radweg auf die Bundesstraße, auf der man ca. 500 m mit aller Vorsicht fahren muss. Im Ortsteil Teindeln verlässt der Weg die Straße, quert Eisenbahn und Lenne und schlängelt sich gemächlich im Tal Richtung Plettenberg.

Nun geht es wieder über und entlang der Lenne. Nach der Lennebrücke in Ohle kann die letzte kleine Steigung bezwungen werden. Am Erlebnisbad AquaMagis enden die Touren.



Streckenverlauf

• **Kurze Variante:** —
Plettenberg - Herscheid - Werdohl - Plettenberg

• **Lange Variante:** - -
Plettenberg - Herscheid mit Versetalsperre - Werdohl - Plettenberg