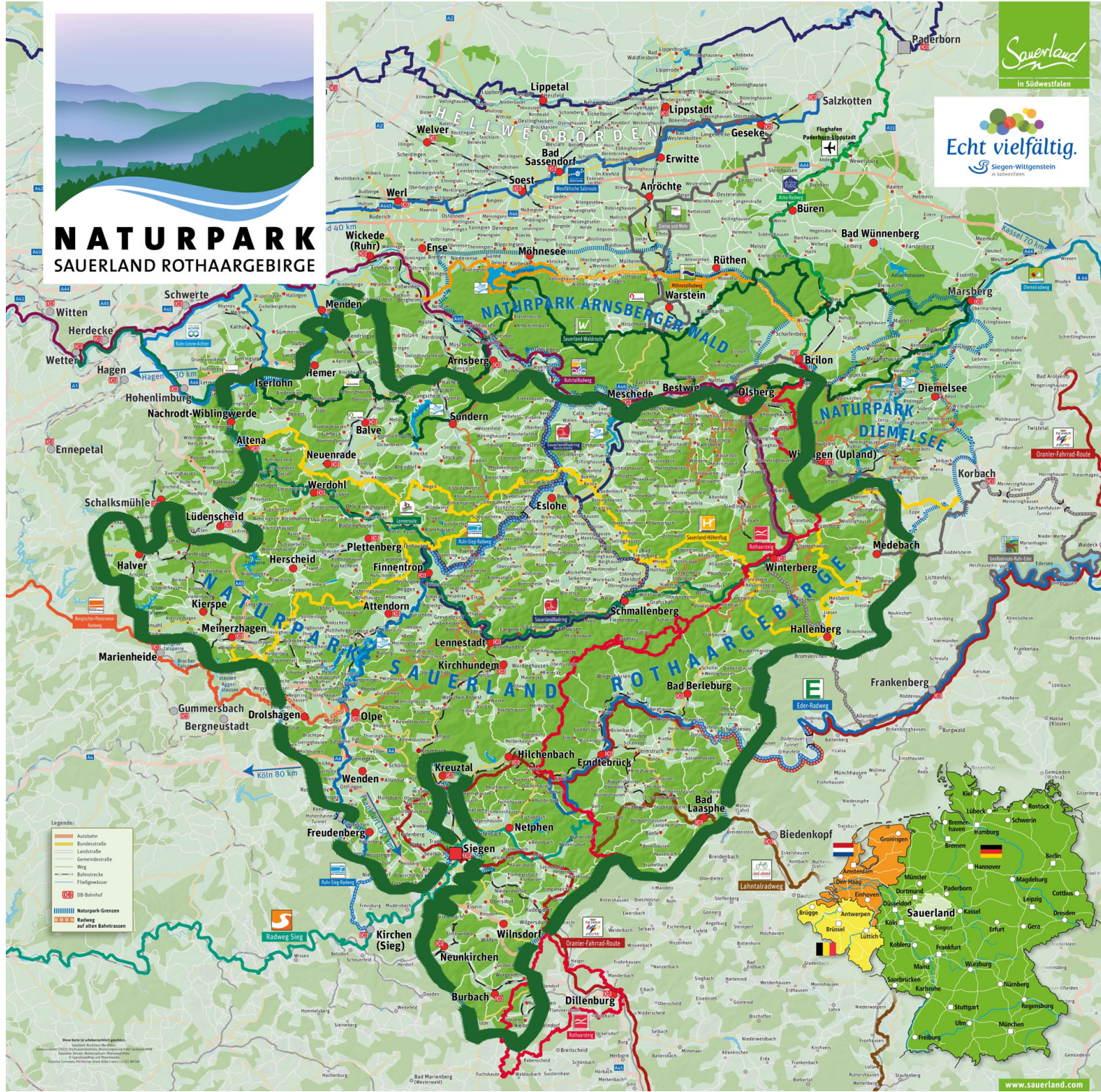




# NATURPARK SAUERLAND ROTHARGEERGEBIRGE



Sauerland  
in Südwestfalen

Echt vielfältig.  
Siegen-Wittgenstein  
in Südwestfalen

- Legende:
- Autobahn
  - Bundesstraße
  - Landstraße
  - Gemeindestraße
  - Weg
  - Bahnstrecke
  - Fließgewässer
  - DB-Bahnhof
  - Naturpark-Grenzen
  - Radweg auf alten Bahntrassen